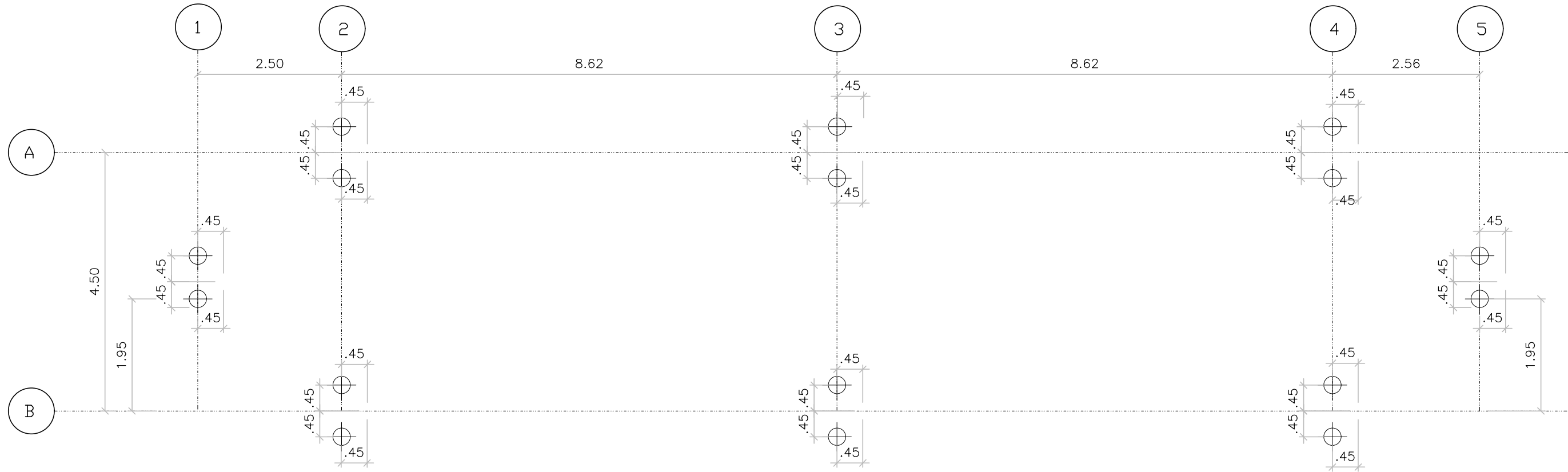
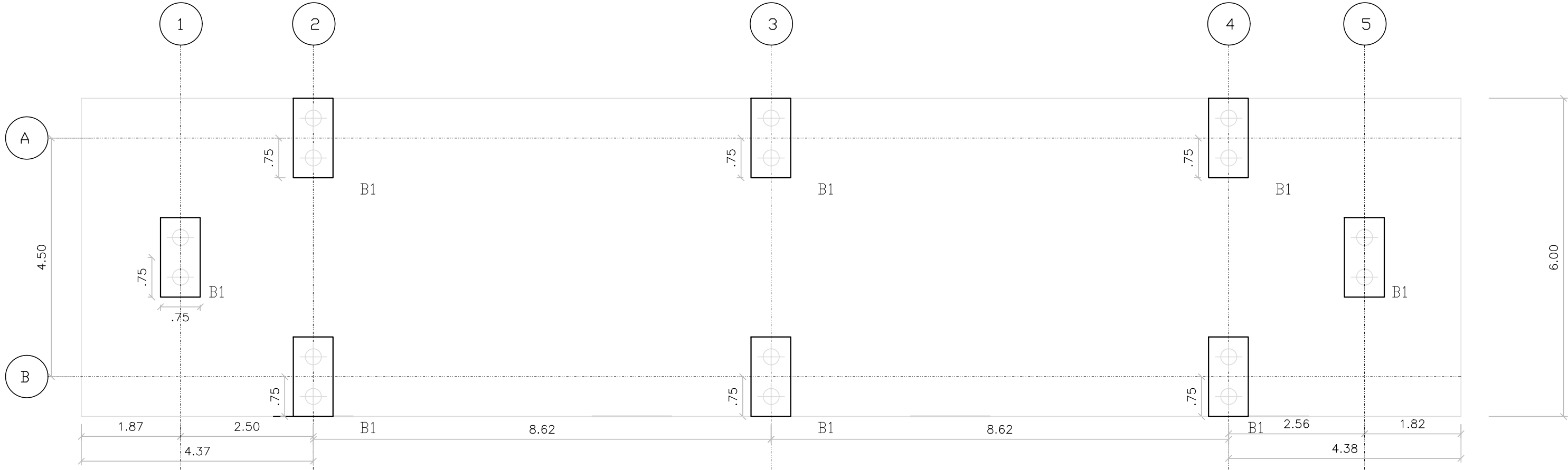


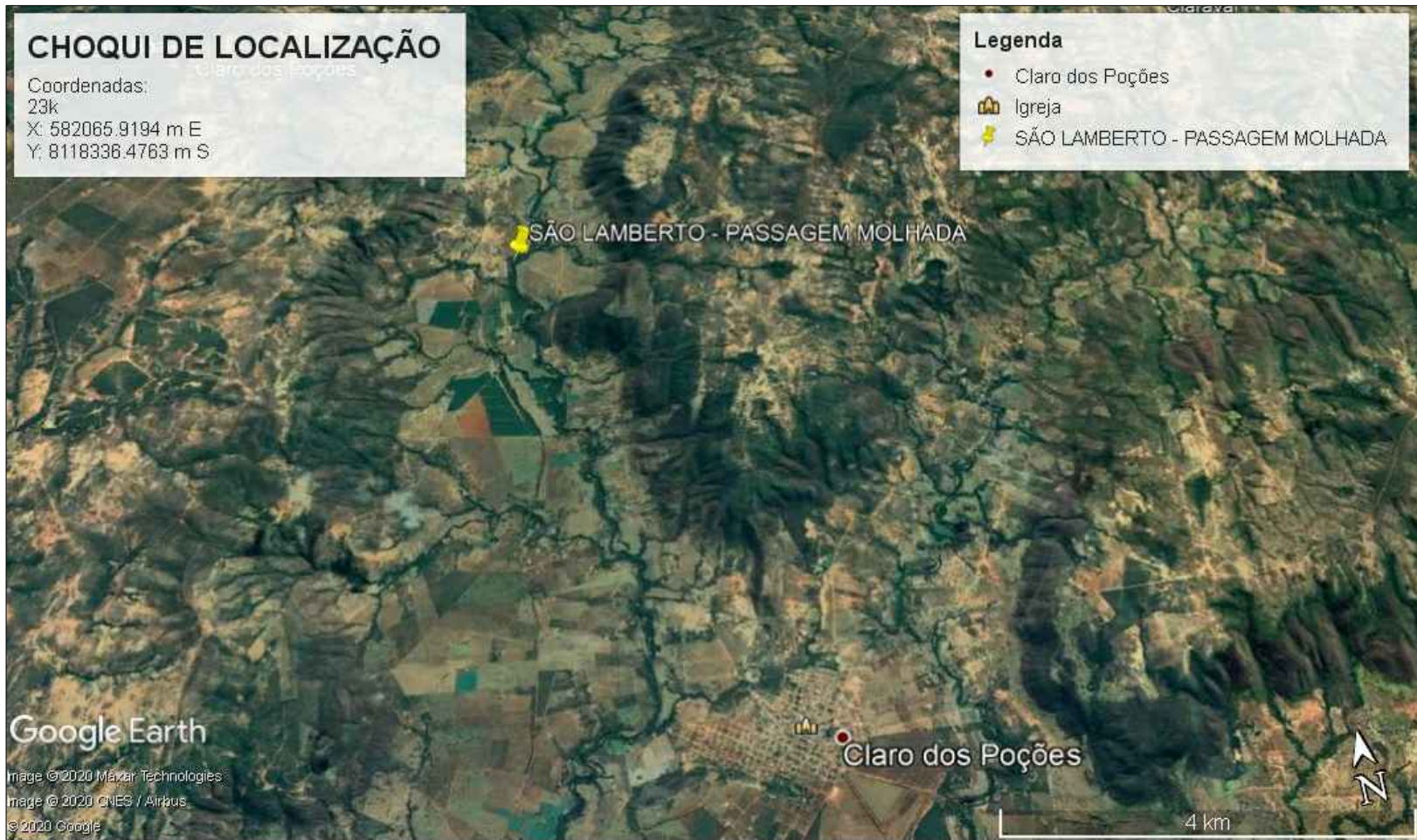
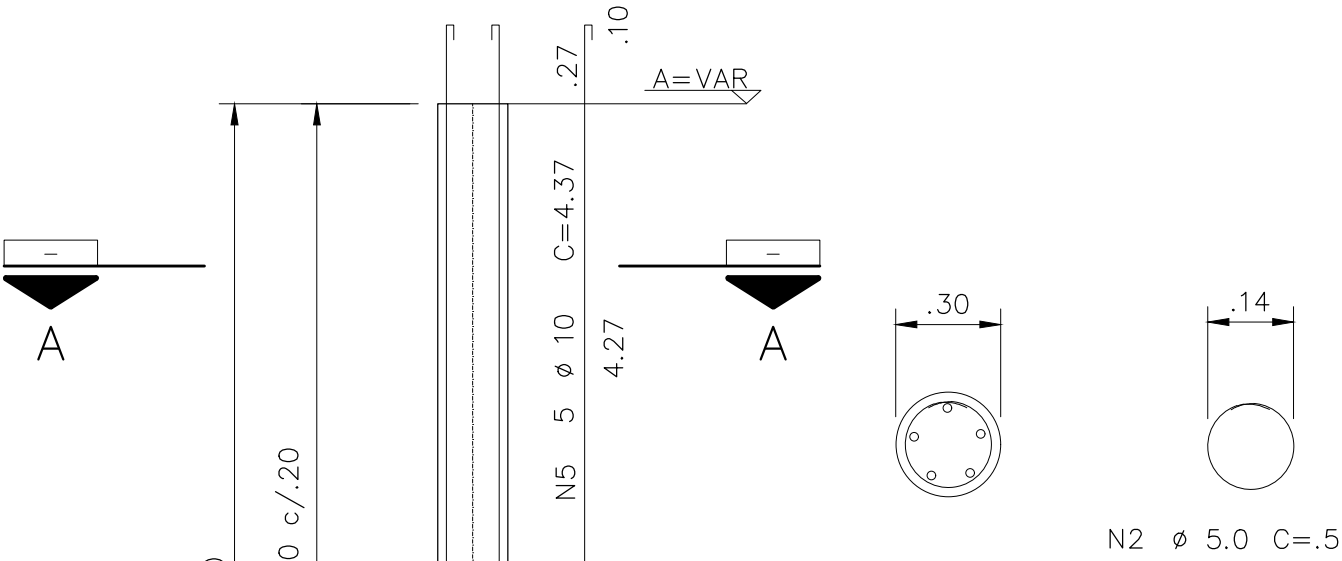
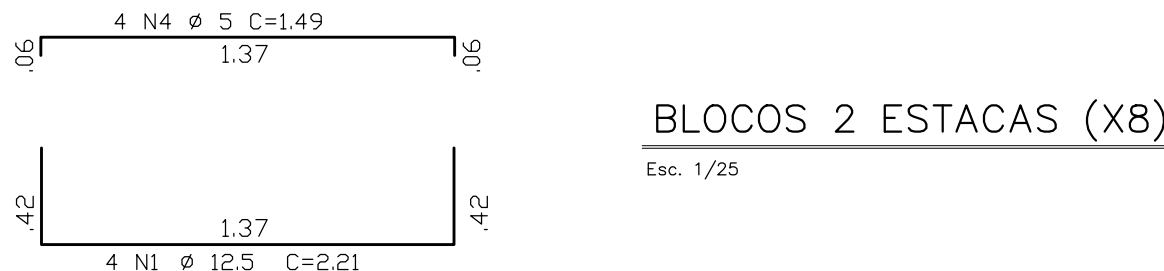
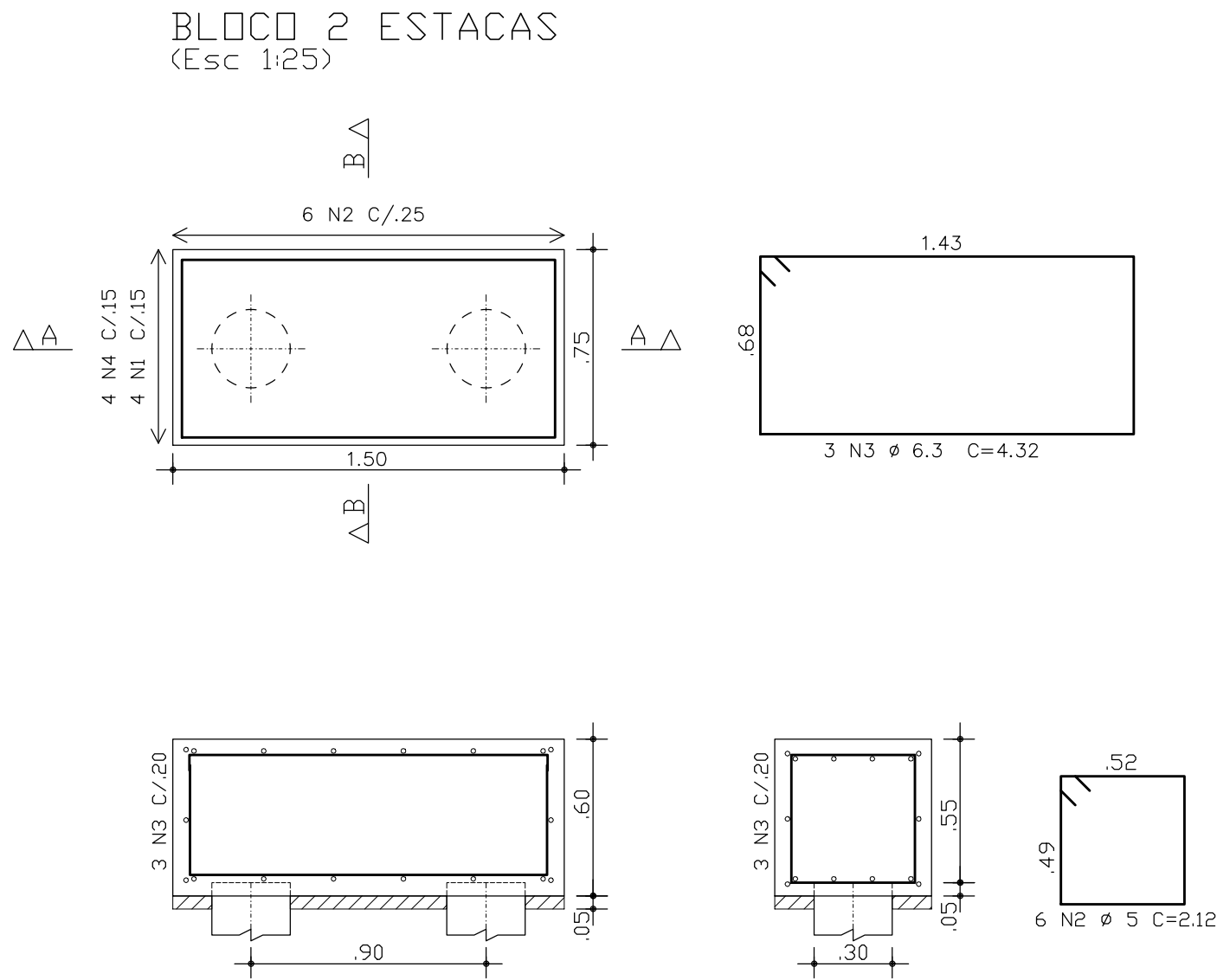
1 LOCAÇÃO DA ESTRUTURA
ESCALA 1:100



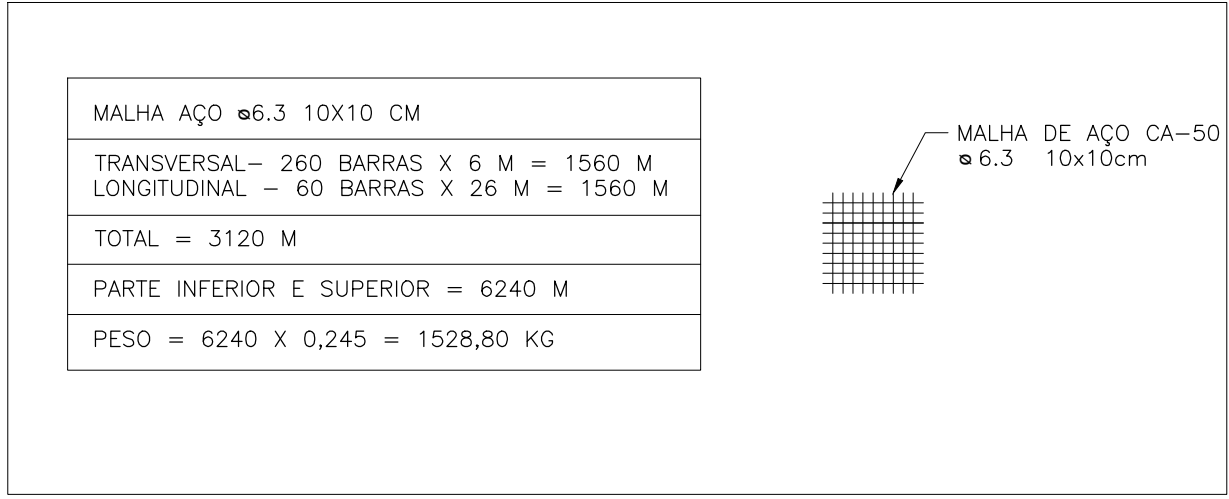
2 PLANTA DE LOCAÇÃO DE ESTACAS
ESCALA 1:75



3 PLANTA DE FORMA
ESCALA 1:75



MALHA PARA LAJE SUPERIOR E INFERIOR DA PASSAGEM



AÇO	POS	BIT (mm)	QUANT	COMPRIMENTO		
				UNIT (cm)	TOTAL (cm)	
BLOCO 2 ESTACAS (X8)						
	50A	1	12,5	32	221	7072
	60B	2	5	48	212	10176
	50A	3	6,3	24	432	10368
	60B	4	5	32	149	4768
	50A	5	10,0	40	437	17480
	60B	6	5	160	154	4768
RESUMO AÇO CA 50-60						
POS	AÇO	BIT (mm)	COMPR (m)	PESO (kg)		
2; 4	60B	5	149,44	23,014		
3	50A	6,3	103,68	25,401		
1	50A	12,5	70,72	68,103		
Peso Total		60B =		23,014 kg		
Peso Total		50A =		93,50 kg		

NOTAS


1 - Medidas em metros.
2 - Profundidade da estaca até à rocha.
3- ESTRUTURA PROJETADA PARA TREM TIPO CLASSE 45t.

QUADRO DE CARGAS DA PASSAGEM MOLHADA MATA ÉGUA (kn)			
VÃO (m)	V (KN)		
	CP (kn)	CM + IMPACTO (KN)	TOTAL (kn)
26	3180,12	1913,55	5093,67
CP: PESO PRÓPRIO			
CM + IMPACTO: CARGA MÓVEL E DE IMPACTO			

ARTICULAÇÃO

ATUALIZAÇÃO

0	EMISSION INICIAL				
REV.	DESCRIÇÃO	DATA	EXEC.	VERIF.	APROV.

RESP. TEC GABRIEL VINICIUS MARTINS		
CONTRATANTE:  PREF. MUNICIPAL DE CLARO DOS POÇÕES		
MUNICÍPIO/ÁREA: MUNICÍPIO DE CLARO DOS POÇÕES/MG		RESPONSÁVEL CONTRATANTE: PREF. MUNICIPAL DE CLARO DOS POÇÕES
TÍTULO: PROJETO ESTRUTURAL PLANTA DE FORMA, PLANTA DE LOCAÇÃO DE ESTACAS, DETALHES BLOCO, ESTACAS		ENDEREÇO DA OBRA: COMUNIDADE MATA EGUA RIO SÃO LAMBERTO
DATA: 14/07/2020	ESCALA: INDICADA	PRANCHA: 02/02
ARQUIVO: DE-2019.1237-MG.CLA-EST-EXE.001=0		